



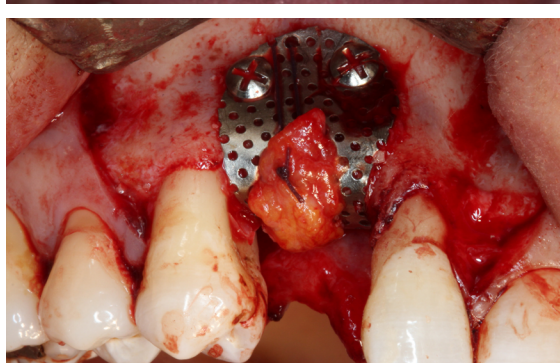
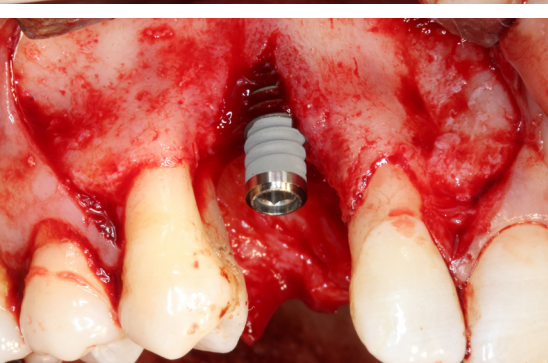
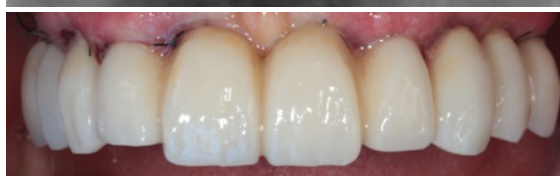
11-12.04.24  
23-24.05.24  
27-28.06.24  
26-27.09.24  
24-25.10.24



Due Carrare, (PD)

## Dott. Marco Csonka

Corso di formazione  
continua in implantologia  
avanzata



## PROFILO DEL RELATORE

### Dott. Marco Csonka

Laureato in Odontoiatria nel 1994. Specializzato in Chirurgia orale ed Implantologia Endossea presso la New York University nel 1997. Perfezionato in tecniche chirurgiche implantari avanzate presso la U-Conn University (USA). Membro attivo della North American Association of Oral and Maxillo-Facial Implants. Autore di numerose pubblicazioni scientifiche e coordinatore per l'Europa del Comitato di studi clinici sui fattori di crescita ossea in Implantologia.



---

## ABSTRACT E STRUTTURA DEL CORSO

- **I Incontro:** Chirurgia Muco-gengivale applicata all'implantologia e ottimizzazione del risultato estetico in implantologia.
- **II Incontro:**
  - Trattamento chirurgico delle creste sottili: la moderata espansione con osteotomi e lo Split Crest vs le tecniche GBR orizzontale;
  - Gli Impianti Postestrattivi: dalla biologia alla clinica; protocolli operativi di Socket Preservation e Gbr postestrattiva immediata.
- **III Incontro:** Rialzi di seno mascellare per via crestale e con approccio laterale; quando come e perchè. La tecnica MISE e Fusilift.
- **IV Incontro:** Ricostruzione tridimensionale delle creste atrofiche: GBR con barriere in titanio vs innesti a blocco.
- **V Incontro:** Fast Implantology; carico immediato, postestrattivi immediati, tecniche flapless e Simple Guide 3D. Le grandi atrofie: Prama Nasal e Pterigoidei.

Il programma di formazione continua in implantologia avanzata ha lo scopo di seguire il corsista nell'acquisizione di nozioni teoriche e manualità pratiche di difficoltà crescente al fine di renderlo capace di risolvere, alla fine del percorso formativo, casi clinici di media ed elevata difficoltà. La didattica si avvarrà di lezioni frontali interattive, proiezione e discussione step by step di video ad alta risoluzione e numerose esercitazioni pratiche su tessuti animali e su simulatori appositamente realizzati. È altresì possibile seguire un solo incontro (o due), poichè pur facendo parte di un iter didattico progressivo, ogni singolo argomento è indipendente dall'altro.

# PROGRAMMA SCIENTIFICO

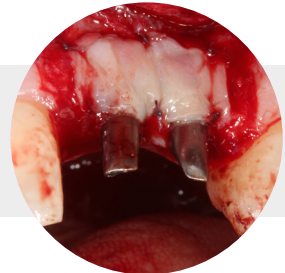


**I° INCONTRO | 11-12.04.24**

**Sweden & Martina: Via Veneto, 10 - Due Carrare (PD)**

**Chirurgia Muco-gengivale applicata all'implantologia e ottimizzazione del risultato estetico in implantologia.**

**Corso Teorico-Pratico Su Tessuti Animali (2 Giorni)**



## **Presentazione del corso:**

Cenerentola bistrattata negli ultimi decenni, la Chirurgia Mucogengivale applicata all'implantologia ricomincia oggi ad assumere un ruolo fondamentale nella formazione dell'implantologo avanzato. Non esiste infatti successo di qualsiasi forma di rigenerazione ossea in assenza di una impeccabile gestione dei tessuti molli, e non è predicibile il raggiungimento di un'estetica ottimale senza la conoscenza delle più moderne ed efficaci tecniche di preservazione e rigenerazione delle papille e dei tessuti molli in generale. Il corso, rivolto a max 12 partecipanti, ha lo scopo di insegnare ai partecipanti le più moderne tecniche di chirurgia mucogengivale, con particolare riferimento al loro utilizzo in campo implantologico. Il taglio del corso è decisamente pratico, e prevede una spiegazione teorica di ogni singola metodica, la discussione di numerosi casi clinici, la proiezione di video ad alta risoluzione e l'esecuzione immediata di interventi chirurgici su tessuti animali appositamente preparati.

## **PROGRAMMA ( 2 full days teorico-pratici):**

- La chirurgia dei tessuti molli; lembi a spessore totale, parziale; spessore misto e lembi a scorrimento;
- Prelievi di tessuto connettivo; tecnica semplificata;
- Innesti liberi di connettivo a spessore parziale;
- Gli innesti di tessuto connettivo in implantologia; variante implantologica della tecnica parodontale classica;
- Indicazioni, timing e tecniche di esecuzione degli innesti di connettivo in implantologia;
- Innesti connettivali pre-implantari, contestuali agli impianti e tecniche differite;
- Innesti Epitelio-Connettivali associati ad approfondimento di fornice per gli impianti dei settori posteriori;
- Gestione chirurgico-protetica dei siti postestrattivi; Ice Cream Technique;
- Preservazione e rigenerazione delle papille in implantologia;
- Protocolli operativi per l'ottimizzazione estetica;
- Tecniche di sutura passiva per la prevenzione delle deiscenze postoperatorie in chirurgia implantare, mucogengivale e rigenerativa;
- Proiezione di video ad alta risoluzione e discussione di numerosi casi clinici;
- Esercitazione pratica su tessuti animali appositamente preparati.

## **Materiale che i corsisti devono portare:**

Kit chirurgico composto da: Portalama, Portaaghi, Scollaperiostio piccolo, Scollaperiostio grande, Pinzetta anatomica di buona qualità, Pinzetta chirurgica, Sonda parodontale, Divaricatori tipo Farabeuf o similari, Pinze emostatiche tipo Pean o similari, pinza ossivora, Forbicine dritte, ingrandimenti (chi li usa abitualmente).



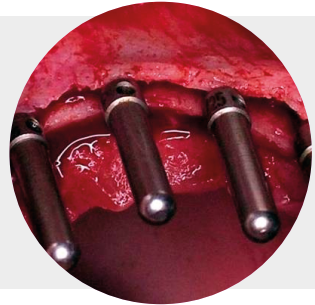
**II° INCONTRO | 23-24.05.24**

**Sweden & Martina: Via Veneto, 10 - Due Carrare (PD)**

**Trattamento chirurgico delle creste sottili: la moderata espansione con osteotomi e lo Split Crest vs le tecniche di GBR orizzontale.**

**Gli impianti postestrattivi: dalla biologia alla clinica; protocolli operativi di Socket preservation e gbr postestrattiva immediata**

**Corso Teorico-Pratico Su Tessuti Animali (2 Giorni)**



**Presentazione del corso:**

Le creste sottili rappresentano per l'implantologo clinico un match difficile sia per l'ottenimento di un'adeguata espansione ossea che per il raggiungimento di un'ottimale estetica implantare. Si opterà per una moderata espansione di cresta con gli osteotomi nei casi meno difficili o per una grande espansione di cresta con split crest nei casi di maggiore atrofia della cresta. Quali sono le indicazioni e quali le controindicazioni all'intervento di split crest? Come comportarsi in caso di creste sottili mandibolari? Quali sono i vantaggi del Magnetic Mallett rispetto alle tecniche tradizionali con il martello e gli scalpelli? Come gestire eventuali complicanze intraoperatorie? Quando e perché è meglio optare per tecniche di GBR orizzontale? A queste ed altre domande si darà risposta durante questi due giorni di corso; il corso, rivolto a max 12 partecipanti, ha lo scopo di insegnare le più moderne tecniche chirurgiche per il trattamento chirurgico delle creste sottili. Il taglio del corso è decisamente pratico, e prevede una spiegazione teorica di ogni singola metodica, la discussione di numerosi casi clinici, la proiezione di video ad alta risoluzione e l'esecuzione immediata di interventi chirurgici su tessuti animali appositamente preparati.

**PROGRAMMA (2 full days teorico-pratici):**

- Indicazioni e controindicazioni chirurgiche in base alla corretta diagnosi del grado di atrofia
- Moderata espansione di cresta con osteotomi
- Grande espansione di cresta: lo Split Crest
- Spessore totale; spessore parziale; spessore misto
- Tecniche manuali, Piezosurgery, Magnetic Mallett
- Inserzione implantare contestuale vs inserzione differita
- Prevenzione e gestione delle complicanze chirurgiche (tecnica rigenerativa di emergenza in caso di frattura della cresta)
- Gestione dei provvisori
- Le creste sottili mandibolari: split crest o GBR?
- Proiezione di video ad alta risoluzione e discussione di numerosi casi clinici
- Utilizzo clinico del Magnetic Mallett
- Esercitazione pratica su tessuti animali

**Materiale che i corsisti devono portare:**

Kit chirurgico composto da Porta aghi, Porta lama, Scolla periostio piccolo, Scolla periostio grande, Pinzetta anatomica, Pinzetta chirurgica, Divaricatori vari, Forbicine appuntite, Forbicine a pinta smussa.

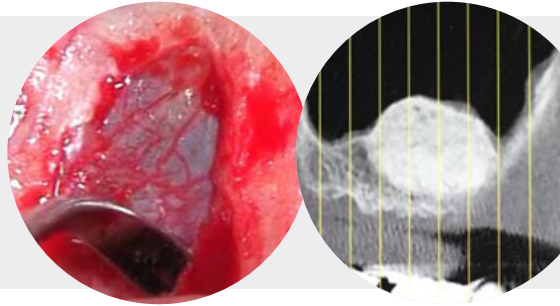


**III° INCONTRO | 27-28.06.24**

**Sweden & Martina:** Via Veneto, 10 - Due Carrare (PD)

## **Rialzi di seno mascellare per via crestale e con approccio laterale; quando come e perché. La tecnica Mise**

**Corso Teorico-Pratico Su Tessuti Animali (2 Giorni)**



### **Presentazione del corso:**

La pneumatizzazione del seno mascellare limita in molti casi clinici la possibilità di inserire impianti di lunghezza adeguata. Dopo un'accurata disamina dell'anatomia e della fisiopatologia del seno mascellare, si passerà alla classificazione del grado di atrofia del mascellare posteriore ed alle conseguenti tecniche chirurgiche indicate. Quali sono le indicazioni e le controindicazioni ad un rialzo di seno mascellare per via crestale? E quale è la tecnica maggiormente predicibile tra le tante proposte? Come gestire le eventuali complicanze intra e postoperatorie?

Quando è indicato un approccio laterale? Come mantenere integra la mucosa sinusale?

Come prevenire e gestire le complicanze in chirurgia sinusale?

Proveremo a rispondere a tutte queste domande durante lo svolgimento del corso rivolto a max 12 partecipanti, con lo scopo di insegnare le più moderne tecniche chirurgiche per il rialzo di seno mascellare. Il taglio del corso è decisamente pratico, e prevede una spiegazione teorica di ogni singola metodica, la discussione di numerosi casi clinici, la proiezione di video ad alta risoluzione e l'esecuzione immediata di interventi chirurgici su tessuti animali appositamente preparati.

### **PROGRAMMA (2 full days teorico-pratici):**

- Il Seno Mascellare: anatomia chirurgica e fisio-patologia
- Tecnica ad approccio crestale; indicazioni cliniche e steps chirurgici
- Tecnica ad approccio laterale; indicazioni cliniche e tecnica chirurgica
- Osso autologo, osso eterologo e biomateriali; risultati clinici ed istologici
- negli innesti sinusali
- Impianti immediati vs impianti differiti; quando e perché
- La Tecnica Mise
- Prevenzione e trattamento delle complicanze sinusali intra e postoperatorie
- Proiezione di video ad alta risoluzione e discussione di numerosi casi clinici
- Esercitazione pratica su tessuti animali

### **Materiale che i corsisti devono portare:**

Kit chirurgico composto da Porta aghi, Porta lama, Scolla periostio piccolo, Scolla periostio grande, Pinzetta anatomica, Pinzetta chirurgica, Divaricatori vari, Forbicine appuntite, Forbicine a punta smussa, Grattini per prelievi di osso corticale, Manipolo dritto, Kit di scollatori da seno mascellare.

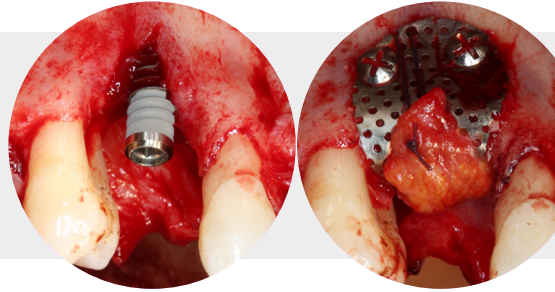


## IV° INCONTRO | 26-27.09.24

Sweden & Martina: Via Veneto, 10 - Due Carrare (PD)

### Ricostruzione tridimensionale delle creste atrofiche: GBR con barriere in titanio vs innesti a blocco

#### Corso Teorico-Pratico Su Tessuti Animali (2 Giorni)



#### Presentazione del corso:

La ricostruzione tridimensionale di creste atrofiche rappresenta una sfida molto complessa anche per l'implantologo più esperto. Molti fattori concorrono nella scelta del corretto piano chirurgico, ed un rigido protocollo riduce la percentuale degli insuccessi. Quali sono le indicazioni ad una ricostruzione ossea tridimensionale? Quali le controindicazioni assolute e relative?

Innesti a blocco o GBR con barriere in titanio? Barriere in titanio o membrane in PTFE?

Impianti contestuali o differiti? Come gestire i tessuti molli al fine di ottenere una eccellente passivazione e prevenire le esposizioni? Come passivare adeguatamente ed in sicurezza il lembo linguale? La risposta a queste ed altre domande durante lo svolgimento di questo corso rivolto a max 12 partecipanti. Il taglio del corso è decisamente pratico, e prevede una spiegazione teorica di ogni singola metodica, la discussione di numerosi casi clinici, la proiezione di video ad alta risoluzione e l'esecuzione immediata di interventi chirurgici su tessuti animali appositamente preparati.

#### PROGRAMMA (2 full days teorico-pratici):

- Classificazione dei diversi gradi di atrofia delle ossa mascellari
- Indicazioni chirurgiche in base alla diagnosi tridimensionale
- Ricostruzione con barriere vs innesti a blocco
- Preparazione adeguata del sito ricevente
- Corretta modellazione delle barriere in titanio
- Mezzi di osteosintesi
- Siti donatori endorali per gli innesti a blocco e per il prelievo di osso particolato
- Management dei tessuti molli per la prevenzione delle deiscenze
- Osso autologo, osso eterologo e biomateriali; risultati clinici ed istologici
- Prevenzione e trattamento delle complicanze intra e postoperatorie
- Proiezione di video ad alta risoluzione e discussione di numerosi casi clinici
- Esercitazione pratica su tessuti animali

#### Materiale che i corsisti devono portare:

Kit chirurgico composto da Porta aghi, Porta lama, Scolla periostio piccolo, Scolla periostio grande, Pinzetta anatomica, Pinzetta chirurgica, Divaricatori vari, Forbicine appuntite, Forbicine a pinta smussa, Grattini per prelievi di osso corticale, Manipolo dritto.

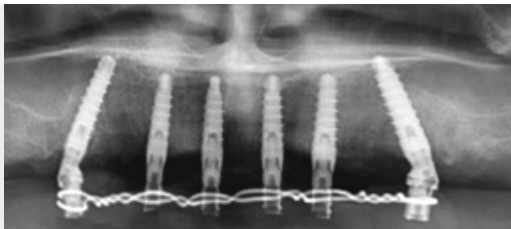


**V° INCONTRO | 24-25.10.24**

**Sweden & Martina: Via Veneto, 10 - Due Carrare (PD)**

**Fast Implantology: carico immediato, postestrattivi immediati, tecniche flapless e Simple Guide 3D. Prama Nasal e Pterigoidei.**

**Corso Teorico-Pratico Su Tessuti Animali (2 Giorni)**



### **Presentazione del corso:**

Riduzione dei tempi, riduzione dei costi, riduzione del numero degli impianti, riduzione del numero di rigenerazioni ed innesti, postestrattivi immediati a carico immediato, all on 4-6, impianti angolati, tecniche flapless: questa è la fast implantology. I nostri pazienti e la letteratura ci spingono sempre di più spesso verso queste tecniche, ma come possiamo coniugare tutto questo con le elevate percentuali di successo dell'implantologia "standard"? Quando è meglio fare un all on four e quando è consigliabile un all on six? Perché passare alla tecnica Simple e all on Prama? Come preparare il caso dal punto di vista prechirurgico (dime, mascherine, provvisori...)?

Postestrattivi immediati: quali sono i protocolli operativi corretti, al fine di ridurre le complicanze ed i fallimenti? Tecniche Flapless: quando, come e perché? Chirurgia computer guidata; vantaggi e svantaggi. Come bypassare in sicurezza le limitanti anatomiche (seno e nervo) con gli impianti angolati anche senza la chirurgia computer guidata? Sottopreparazione ed elevati torque di inserzione; esistono dei protocolli o è tutta improvvisazione? A queste ed altre attuali e scottanti domande cercheremo di rispondere durante questo corso dal taglio decisamente pratico e critico.

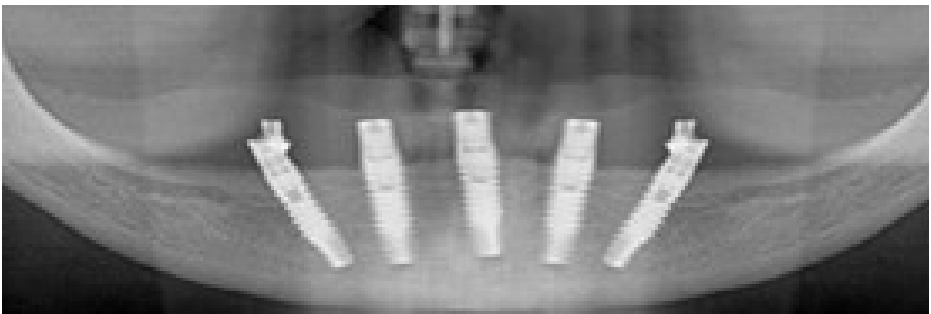


### **PROGRAMMA (2 full days teorico-pratici):**

- Carico standard, carico precoce e carico immediato: dalla biologia alla pratica clinica
- Preparazione del caso clinico: ceratura diagnostica, dima chirurgica, studio radiologico del caso, imbastitura del provvisorio a carico immediato
- Dime chirurgiche "aperte" vs dime "chiuse"; vantaggi, svantaggi e applicazioni cliniche
- La chirurgia computer guidata: cosa concludere dopo oltre 20 anni di (personale) utilizzo clinico? Vantaggi, limiti e reali indicazioni della chirurgia computer guidata oggi
- Tecniche flapless: sono davvero predicibili? Indicazioni, controindicazioni, vantaggi e svantaggi del flapless.
- I fattori di successo nel carico immediato: sottopreparazione, design implantare, elevati torque di

- inserzione, passivazione protesica; dall'improvvisazione alla ricerca di protocolli clinici ripetibili.
- Bypass delle limitanti anatomiche (seno e nervo) con e senza sistemi di chirurgia guidata
  - All on 4, All on 5, All on 6: quando, come e perché?
  - Tecnica Simple e All on Prama, l'evoluzione della tecnica chirurgica e della tecnologia
  - Piccole rigenerazioni ossee e mucogengivali associabili al carico immediato; perché fast vuol dire veloce, non scadente
  - Protocolli clinici per i postestrattivi immediati; basi biologiche, indicazioni, controindicazioni ed errori da evitare
  - Monconi angolati multipli (PAD), monconi angolabili one-piece, monconi Simple: indicazioni, utilizzi clinici e di laboratorio
  - Protesi Conometrica, indicazioni e vantaggi
  - Postestrattivi immediati a carico immediato: dall'elemento singolo alla riabilitazione totale; cosa abbiamo imparato dai nostri stessi errori?
  - Tecnica del modello unico e passivazione delle strutture
  - Prevenzione e gestione dei fallimenti della fast implantology
  - Prama Nasal; anatomia chirurgica e tecniche operatorie
  - Prema Pterigoidei; anatomia chirurgica e tecniche operatorie
  - Carico Immediato dei casi impossibili: i mini impianti provvisori di transizione
  - Proiezione di video ad alta risoluzione e discussione di numerosi casi clinici
  - Esercitazioni pratiche chirurgiche e protesiche su simulatori appositamente preparati

**PS.: Nella mattina della seconda giornata si consiglia di portare il proprio odontotecnico**





#### DATE E ORARI

ITIMPL2024003: I° INCONTRO	11-12.04.24	9:00 - 18:00
ITIMPL2024004: II° INCONTRO	23-24.05.24	9:00 - 18:00
ITIMPL2024005: III° INCONTRO	27-28.06.24	9:00 - 18:00
ITIMPL2024006: IV° INCONTRO	26-27.09.24	9:00 - 18:00
ITIMPL2024007: V° INCONTRO	24-25.10.24	9:00 - 18:00

#### QUOTA PER OGNI INCONTRO

**€ 850,00**  
+ IVA

#### SEDE

**Sweden & Martina S.p.A.** Via Veneto, 10  
35020 Due Carrare (PD)

#### MODALITÀ D'ISCRIZIONE

Le iscrizioni devono pervenire alla Segreteria Organizzativa **entro 15 giorni** dalla data di inizio del corso e saranno accettate sulla base dell'ordine cronologico di arrivo.

**Numero massimo di partecipanti: 14**

#### MODALITÀ DI PAGAMENTO

Il pagamento dovrà avvenire con un acconto del 50% all'iscrizione e il saldo 10 giorni prima della data di inizio del corso tramite assegno o bonifico. Il mancato rispetto delle condizioni di pagamento comporterà l'impossibilità di accedere al corso.

#### Bonifico bancario effettuato su:

Banca Adria Colli Euganei Credito Cooperativo Società coop.  
Filiale di Montegrotto **IT 61 Q 08982 62680 030000500272**  
Beneficiario: Sweden & Martina SpA  
Causale versamento: saldo corso **CODICE CORSO**

#### MODALITÀ DI CANCELLAZIONE

Eventuali disdette vanno obbligatoriamente comunicate tramite email alla Segreteria Organizzativa entro e non oltre 30 giorni dalla data di inizio dell'evento. Solo in questo caso verrà effettuato un rimborso pari al 50% della quota di iscrizione (IVA compresa).

**Compilare e inviare via mail all'indirizzo [customerservice@sweden-martina.com](mailto:customerservice@sweden-martina.com)**

**ITIMPL2024003**

**ITIMPL2024006**

**ITIMPL2024004**

**ITIMPL2024007**

**ITIMPL2024005**

Nome e Cognome

Ragione sociale fatturazione

Indirizzo

CAP

Città

Prov.

Tel

E-mail

Part. IVA

Cod. Fisc

Nata/o a

Il

SDI

PEC

Informativa completa GDPR disponibile a questo indirizzo: [https://www.sweden-martina.com/it\\_it/privacy/](https://www.sweden-martina.com/it_it/privacy/)

# NOTE

A series of 25 horizontal dotted lines for writing notes.

//////  
**SEGRETERIA ORGANIZZATIVA Sweden & Martina S.p.A.**

Via Veneto, 10 | 35020 Due Carrare (PD) Tel 049.91.24.300

education@sweden-martina.com | [www.sweden-martina.com](http://www.sweden-martina.com)

**FOLLOW US!**  **Dental Arena**  **@dentalarenachannel**

**SCOPRI  
TUTTI  
I CORSI**

