



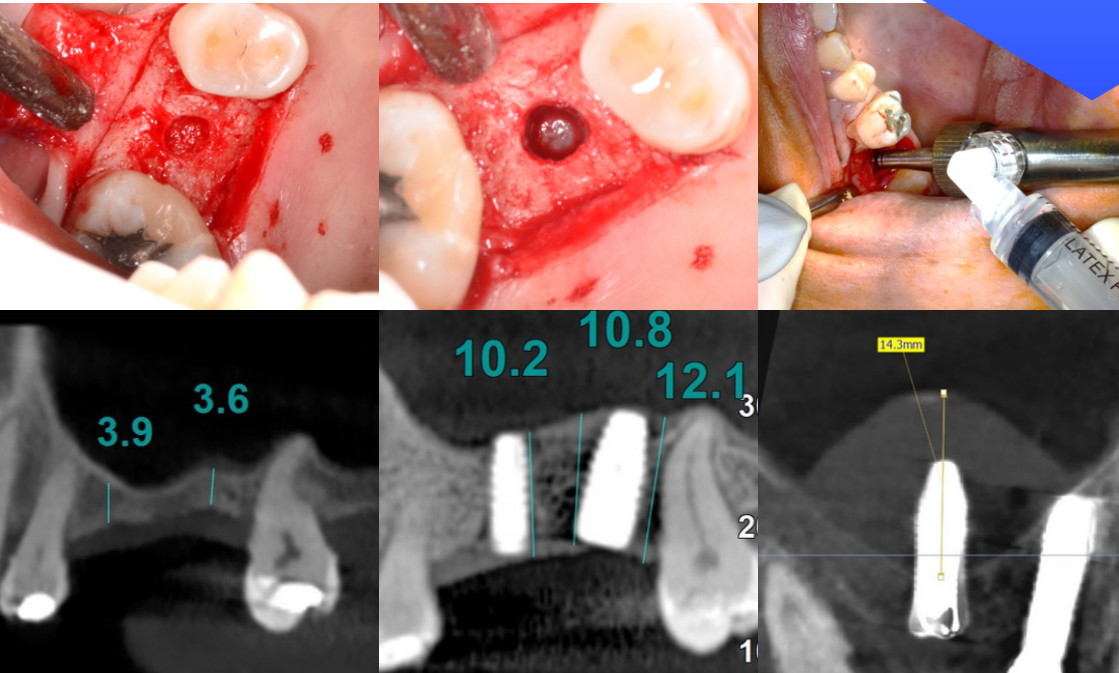
15.11.24



Venezia (VE)

## Dott. Alessandro Scarano

La semplificazione del grande rialzo di seno mascellare: dall'approccio laterale alla tecnica crestale fluidodinamica



## PROFILO DEL RELATORE

### Dott. Alessandro Scarano

Si laurea con Lode in Odontoiatria e Protesi Dentaria nel 2005 presso l'Università degli Studi "Gabriele d'Annunzio" di Chieti; nel 2008 frequenta il Master annuale di II livello in "Chirurgia Orale" presso l'Università degli Studi di Foggia e il corso annuale di "Implantoprotesi" tenuto da Dr. Gaetano Calesini a Barletta. Nel 2009 consegue il corso di studi in "Clinical Solutions for Advanced Cases in Periodontics and Implant Dentistry" presso la School of Dental Medicine a Philadelphia (USA), University of Pennsylvania e il "Corso avanzato di Chirurgia Implantare" avanzato tenuto dal Dr. Giovanni Bruschi a Roma. Si perfeziona nel 2012 in "Riabilitazione chirurgica delle creste alveolari atrofiche" presso l'Università Cattolica del Sacro Cuore in Roma e nel 2013 in "Parodontologia Clinica" presso l'Università degli Studi G. d'Annunzio di Chieti. Nel 2015 segue il corso annuale di aggiornamento in "Protesi Fissa, tecnica B.O.PT."; presso il Centro Studi Meridiana del Dr. Ignazio Loi a Cagliari. Nel 2019 segue il corso teorico-pratico "Rigenerazione dei tessuti guidata e su misura", a Madrid. Ideatore della sistematica Flusilift, dal 2010 relatore e tutor in corsi teorico- pratici di Chirurgia Orale e Implantologia.



**Farà la presentazione del corso il Presidente dell'Ordine dei Medici di Venezia:**

### Dr. Giuliano Nicolin

Nato e residente a Mestre (Venezia) il 15 maggio 1961. Diploma di maturità classica nel 1980 presso il Liceo Astori di Mogliano Veneto.

Iscritto al corso di Laurea in Medicina e Chirurgia dell'università di Padova nell'anno accademico 1980/1981, ha conseguito presso la medesima Università il Diploma di Laurea con una tesi sperimentale dal titolo "Concentrazioni salivari ed ematiche di Bacampicillina in volontari sani".

Sempre presso l'Università degli studi di Padova ha conseguito l'abilitazione all'esercizio professionale

oltre alla specializzazione in Odontostomatologia e Protesi Dentaria con una tesi dal titolo "La rigenerazione guidata dei tessuti: uso in parodontologia ed implantologia". Iscritto all'Ordine dei Medici e degli Odontoiatri della Provincia di Venezia dal 20/12/2004 n°5900. Dal 1989 al 1992 ha frequentato l'Institute for Advanced Dental Studies a Boston (USA). Dal 1992 esercita la libera professione a Mestre-Venezia nello studio che fu del padre, aperto nel 1964. Nel 2005 ha seguito il corso di Perfezionamento in Odontologia Forense presso l'Università di Firenze e medesimo corso l'anno seguente presso l'Università di Padova. Dal 2008 è CTU presso il Tribunale di Venezia. Nel 2010 ha conseguito il Master in Odontologia Forense presso l'Università di Firenze discutendo la tesi dal titolo "Il reato omissivo in una casistica di Aspergillosi". Dal 2006 ad oggi è consigliere all'Ordine dei Medici e degli Odontoiatri della Provincia di Venezia. Dal 2012 ad oggi ricopre anche la carica di Presidente della Commissione Albo Odontoiatri della Provincia di Venezia. Delegato ENPAM per la libera professione. Relatore a diversi convegni ed autore di numerose pubblicazioni scientifiche.



## ABSTRACT

Il rialzo fluidodinamico di seno mascellare per via crestale rappresenta oggi una valida tecnica alternativa al grande rialzo con approccio laterale, perché in grado di ricostruire grandi volumi ossei anche in creste mascellari fortemente atrofiche. Nella tecnica Flusilift, l'acido ialuronico scolla direttamente la membrana di Schneider, permettendo grandi rigenerazioni nelle tre dimensioni dello spazio, e funge da biomateriale, mantenendo lo spazio utile per l'osteogenesi e stimolando attivamente la formazione di nuovo osso, come dimostrato dalla letteratura scientifica e da numerosi casi clinici.

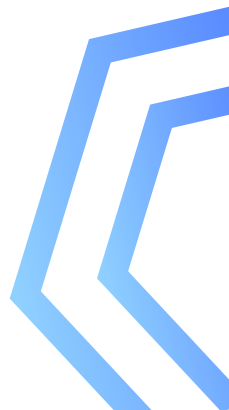
L'approccio crestale, lo scollamento indiretto della membrana di Schneider tramite un fluido e l'assenza dei classici biomateriali in granuli consentono di ridurre drasticamente le complicanze e i tempi chirurgici tipici del grande rialzo con approccio laterale. In questo corso potrete osservare decine di casi anche con follow-up a 5 anni e numerosi video di interventi chirurgici di rialzo fluidodinamico del seno mascellare.

I partecipanti, inoltre, nei mesi successivi al corso, hanno la possibilità di partecipare ad un gruppo di studio in cui discutere insieme al relatore dei propri casi clinici e degli interventi da realizzare.

---

## OBIETTIVI DEL CORSO

- Descrivere le tecniche chirurgiche convenzionali di rialzo del seno e le loro varianti più utilizzate
- Illustrare le basi scientifiche della tecnica
- Descrivere dettagliatamente il protocollo chirurgico step by step della tecnica fluidodinamica, dalla diagnosi iniziale alla fase chirurgica e protesica
- Mostrare i vantaggi e gli svantaggi dei biomateriali esistenti in commercio
- Mostrare video, foto e immagini radiografiche di numerosi casi clinici con follow up fino a 5 anni.



# PROGRAMMA SCIENTIFICO



**15.11.24**

**Hotel NH Venezia Laguna Palace** V.le Ancona, 2, 30172 Venezia

## **8:30 Registrazione partecipanti**

### **9:00 Inizio lavori**

- Saluto del Presidente dell'ordine, Dott. Giuliano Nicolin
- Il rialzo mascellare con approccio crestale e il rialzo con approccio laterale in considerazione dei vantaggi e degli svantaggi di entrambe le tecniche secondo la letteratura scientifica più recente
- Presentazione della tecnica fluidodinamica Flusilift in tutte le sue fasi, dalla diagnosi alla pianificazione terapeutica attraverso schemi, immagini e video

### **12:30 Break**

### **13:30 Ripresa lavori**

- Discussione e valutazione dei biomateriali
- La rivoluzione dell'acido ialuronico nella rigenerazione ossea: la letteratura scientifica
- Presentazione dei casi clinici attraverso la valutazione di CBCT pre e postoperatorie e follow up fino a 5 anni
- Video integrale di un intervento chirurgico di rialzo fluidodinamico del seno mascellare con acido ialuronico
- Discussione dei casi clinici dei corsisti

### **17:00 Fine dei lavori**







**DATE E ORARI****15.11.24 | 8.30-17.00****QUOTA****€ 235,00  
+ IVA****SEDE****Hotel NH Venezia Laguna Palace**  
V.le Ancona, 2, 30172 Venezia**MODALITÀ D'ISCRIZIONE**

Le iscrizioni devono pervenire alla Segreteria Organizzativa **entro 15 giorni** dalla data di inizio del corso e saranno accettate sulla base dell'ordine cronologico di arrivo.

**Numero massimo di partecipanti: 40**

**Compilare e inviare via mail all'indirizzo [customerservice@sweden-martina.com](mailto:customerservice@sweden-martina.com)**

**ITIMPL2024136**

Nome e Cognome

Ragione sociale fatturazione

Indirizzo

CAP

Città

Prov.

Tel

E-mail

Part. IVA

Cod. Fisc

Nata/o a

Il

SDI

PEC

Informativa completa GDPR disponibile a questo indirizzo: [https://www.sweden-martina.com/it\\_it/privacy/](https://www.sweden-martina.com/it_it/privacy/)

**MODALITÀ DI PAGAMENTO**

Il pagamento dovrà avvenire al momento dell'iscrizione tramite assegno o bonifico. Il mancato rispetto delle condizioni di pagamento comporterà l'impossibilità di accedere al corso.

**Bonifico bancario effettuato su:**

Banca Adria Colli Euganei Credito Cooperativo Società coop.

Filiale di Montegrotto **IT 61 Q 08982 62680 030000500272**

Beneficiario: Sweden &amp; Martina SpA

Causale versamento: saldo corso **ITIMPL2024136**

//////  
**SEGRETERIA ORGANIZZATIVA Sweden & Martina S.p.A.**

Via Veneto, 10 | 35020 Due Carrare (PD) Tel 049.91.24.300

education@sweden-martina.com | [www.sweden-martina.com](http://www.sweden-martina.com)

**FOLLOW US!**  **Dental Arena**  **@dentalarenachannel**

**SCOPRI  
TUTTI  
I CORSI**

